

Intercomunicador IP multiuso



Principales características

- Comunicador electrónico de voz SIP
- Apertura de puertas a partir de cualquier comunicador VoIP
- Control de acceso a teléfonos inteligentes a través de Bluetooth™
- Integración perfecta con Asterisk®
- Sensor de apertura de puerta
- Posibilidad de Lector RFID integrado 13,56 Mhz
- 2 relés de contacto seco para control de acceso y accionamientos
- Resistente al agua (IP Code 66)

Aplicaciones

- Portero electrónico integrado mediante VoIP
- Comunicador IP en pared para comunicación entre ambientes por medio de llamadas de telefonía SIP en altavoz
- Automatización para control y accionamiento de dispositivos
- Intercomunicador para sistemas de seguridad
- Punto de control de acceso para sistemas de seguridad

Recursos opcionales

- **P** - Power over Ethernet (POE 802.3af)
- **V** - Licencia de video
- **R** - Lector RFID: 13,56 MHz o 125 KHz (frecuencia opcional)
- **B** - Keypass (Bluetooth™)

Visión general

IP Wall es una línea de comunicador IP con inteligencia incorporada. Tiene altavoz eficiente, opción para uso en redes PoE, opción para lector RFID y licencia de video para uso de cámara externa. Puede utilizarse como portero electrónico (casas, oficinas, sistemas de múltiples familias de edificios y condominios, escuelas, tótems para intercomunicación, bloqueos de estacionamiento, hospitales y otros ambientes), como intercomunicador en sistemas de seguridad o automatización e, incluso, como punto de control de acceso.

Se conectan como una extensión SIP de un PBX IP en la red local o directamente a otro dispositivo IP remoto. Su configuración es mediante un servidor Web en el propio dispositivo, accesible desde cualquier navegador estándar.

Modelos

- **IP Wall 201 DG** (Dark Grey) - gris oscuro
- **IP Wall 201 BC** (Bicolor) - base gris con frontal clara
- **IP Wall 201 LG** (Light Grey) - gris claro

Especificaciones técnicas

Funcionalidades

- Apertura de puerta por la orden dada remotamente a través de comandos vía DTMF o SIP Notify
- 2 interfaces de comunicación wiegand para conexión de lectores RFID
- 2 relés de contacto seco para control de acceso y accionamientos
- Control independiente de volumen de micrófono y de altavoz
- Integración LAN/PBX-IP SIP con servidor Web interno para configuración
- El control de acceso funciona en modo Stand Alone, SIP y utilizando un banco de datos SQL
- Integración perfecta con Asterisk®
- Compatibilidad con RFID
- Sensor de apertura de puerta
- Úselo en redes PoE (Power over Ethernet) con una licencia opcional que solo se puede comprar al comprar el producto
- Apertura de puerta con smartphone* a través de Bluetooth™
- Se admiten llamadas de video** (consulte la lista de cámaras homologadas; compatibilidad con video habilitado por licencia opcional)

* Para utilizar esta función, el IP Wall debe estar equipado con **B** - Keypass (Bluetooth™).

** Consulte el [Manual IP Wall](#) para obtener una lista de cámaras aprobadas.

Características del lector RFID

- Frecuencia de trabajo: 13,56 MHz

Características de la placa IP Wall***

- Códec de audio admitido: G.711 A-law y U-law
- Códec de video admitido: H.264
- Protocolos VoIP utilizados: SIP y RTP
- Control de acceso compatible con el protocolo wiegand
- Detección y generación de DTMF (estándar RFC 2833)
- Potencia de salida de audio: 2 W
- Salida Wiegand 26 bits 6 hilos
- Distancia de identificación de 1 a 5 cm
- Distancia máxima de 100m del producto

*** La Placa IP Wall forma parte del comunicador IP Wall y también del Kit IP Wall. The relays do not supply power.

Físico/Ambiental

- Resistente a la lluvia y a salpicaduras de agua (nivel de protección: IP Code 66)
- Temperatura máxima de funcionamiento: 50 °C
- Modelo para superposición en la pared
- Dimensiones: 118x204x35 mm
- Alimentación 12 VCC / 1A
- Carga nominal del relé****:

 - 20 A / 125 VCA
 - 10 A / 220 VCA
 - 20 A / 14 VCC

**** Los relés no suministran energía.

Garantías y certificaciones

- Garantía de fábrica: 1 año.
- Garantía legal: 90 días
- Garantía Khomp: 9 meses
- Industria con certificación ISO 9001

Imágenes del producto

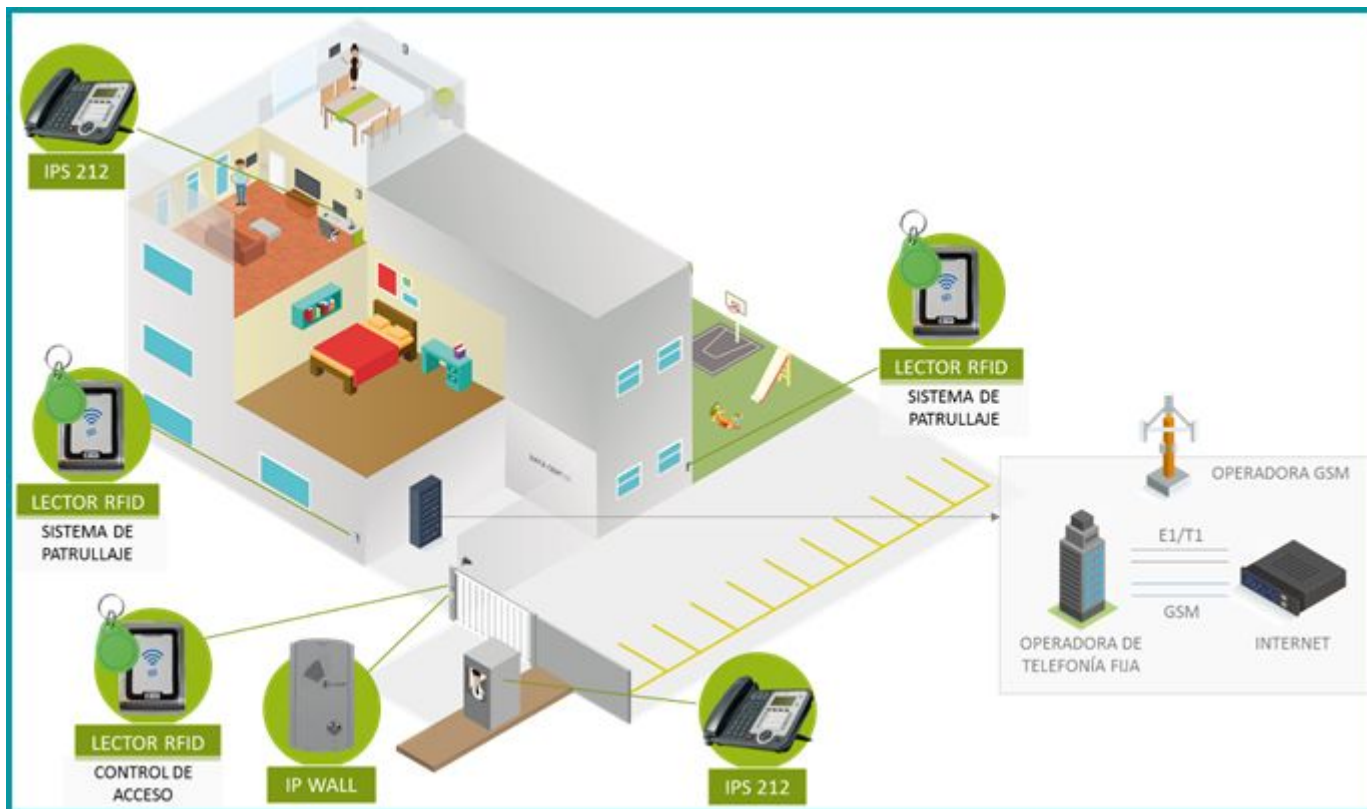


Subtítulo: Modelo *IP Wall 201 BC - R* (con lector RFID).



Subtítulo: Modelo *IP Wall 201 BC* (delantero y trasero).

Modelo de aplicación



Subtítulo: Entorno de condominio con recepción local automatizada..