

# Intercomunicador IP multiuso com vídeo chamadas

## FEATURES

- Comunicador eletrônico de voz via SIP
- Abertura da porta a partir de qualquer comunicador VoIP
- Perfeita integração com Asterisk®
- Sensor de abertura de porta
- Gabinete padrão aço escovado
- Modo de visualização diurno e noturno

## Visão Geral

O IP Wall é um produto da família de comunicadores IP com inteligência embarcada. Possui um eficiente viva-voz, opção para leitor RFID, câmera de vídeo integrada, além de possuir a opção para uso em redes PoE. Pode ser utilizado como porteiro eletrônico, telefone IP de parede, intercomunicador em sistemas de segurança ou automação, bem como ponto de controle de acesso. O IP Wall também pode ser utilizado em casas, escritórios, sistemas multifamiliares de edifícios e condomínios fechados, escolas, totens para intercomunicação, cancelas de estacionamento, hospitais e em muitos outros ambientes.

Conectando-se como um ramal SIP de um PBX IP ou diretamente a outro dispositivo IP remoto, os produtos da linha IP Wall podem ser instalados tanto em rede local quanto remota. Sua configuração é feita por meio de um servidor Web no próprio aparelho, acessível de qualquer navegador Web padrão.

Nas versões com o leitor RFID integrado, obtém-se a vantagem de ter toda a estrutura de leitor e intercomunicação em um único dispositivo, proporcionando uma instalação fácil e prática, e um ambiente mais limpo com design moderno.

As versões com câmera de vídeo integrada possibilitam a videoconferência com a estrutura customizada em um único dispositivo, auxiliando na instalação do sistema e atribuindo uma interface tecnológica atual.

Com todas estas opções, o IP Wall se mostra uma importante ferramenta para diversos cenários de integração via SIP, proporcionando uma vasta gama de integrações, inclusive possíveis integrações para as requisições de IoT.



## APLICAÇÕES

- Porteiro eletrônico integrado VoIP
- Comunicador IP de parede para comunicação entre ambientes através de chamadas via SIP em alta voz
- Automação para controle e acionamento de dispositivos
- Intercomunicador para sistemas de segurança
- Ponto de controle de acesso para sistemas de segurança

## Modelos

Os modelos disponíveis são:

- **IP Wall 301 S** - modelo sobrepor com tecla programável
- **IP Wall 312 S** - modelo sobrepor com teclado programável

## Especificações técnicas

### Funcionalidades

- Abertura de porta por ordem remota por comandos via DTMF ou SIP Notify
- Duas interfaces de comunicação wiegand para conexão de leitores RFIDs
- Dois relés de contato seco para controle de acesso, permitindo acesso sob qualquer extensão do PABX
- Controle de volume individual para microfone e alto-falante
- Integração LAN / PBX-IP SIP com servidor Web interno para configuração
- Controle de acesso opera de forma Stand Alone, SIP e utilizando banco de dados SQL
- Perfeita integração com Asterisk®
- Sensor de abertura de porta
- Uso em redes PoE (Power over Ethernet) mediante licença opcional
- Suporte a chamadas de vídeo

### Para instalações com teclado numérico

- Discagem de dígitos, permitindo chamar diretamente o destino ou acessar recursos especiais no PBX IP
- Programação de senhas numéricas para controle de acesso

## Especificações técnicas da câmera IP integrada

### Características mecânicas da câmera IP integrada

- Dimensões (LxAxP): 38x38x15 mm
- Peso: 12 g
- Temperatura de operação: -30 °C ~ +70 °C
- Umidade relativa de operação: 10% ~ 95%

### Configurações de rede

- DHCP
- IP estático

## Recursos opcionais\*

Os recursos opcionais disponíveis são:

- **C** - Câmera de vídeo integrada
- **P** - Power over Ethernet (PoE 802.3af)
- **R** - RFID integrado de 125KHz ou 13,56MHz
- **V** - Licença de vídeo

\* Não é possível utilizar as opções **C** e **R** em conjunto nos modelos IP Wall 312 S.

### Características técnicas da placa IP Wall

- Codec de áudio suportado: G.711 A-law e U-law
- Codec de vídeo suportado: H.264
- Protocolos VoIP utilizados: SIP e RTP
- Controle de acesso com suporte ao protocolo wiegand
- Detecção e geração de DTMF (padrão RFC 2833)
- Potência da saída de áudio: 2 W

A placa IP Wall é parte integrante do comunicador IP Wall e também do Kit IP Wall.

### Características físicas

- À prova de chuva e respingos de água (grau de proteção: IP66)
- Temperatura máxima de operação: 50 °C
- Alimentação: 12 VDC / 1 A
- Saída dos relés: 125 VAC / 20 A - 220 VAC / 10 A - 14 VDC / 20 A
- Modelo para sobreposição na parede
- Dimensões: 118x204x35 mm

### Garantias e certificações

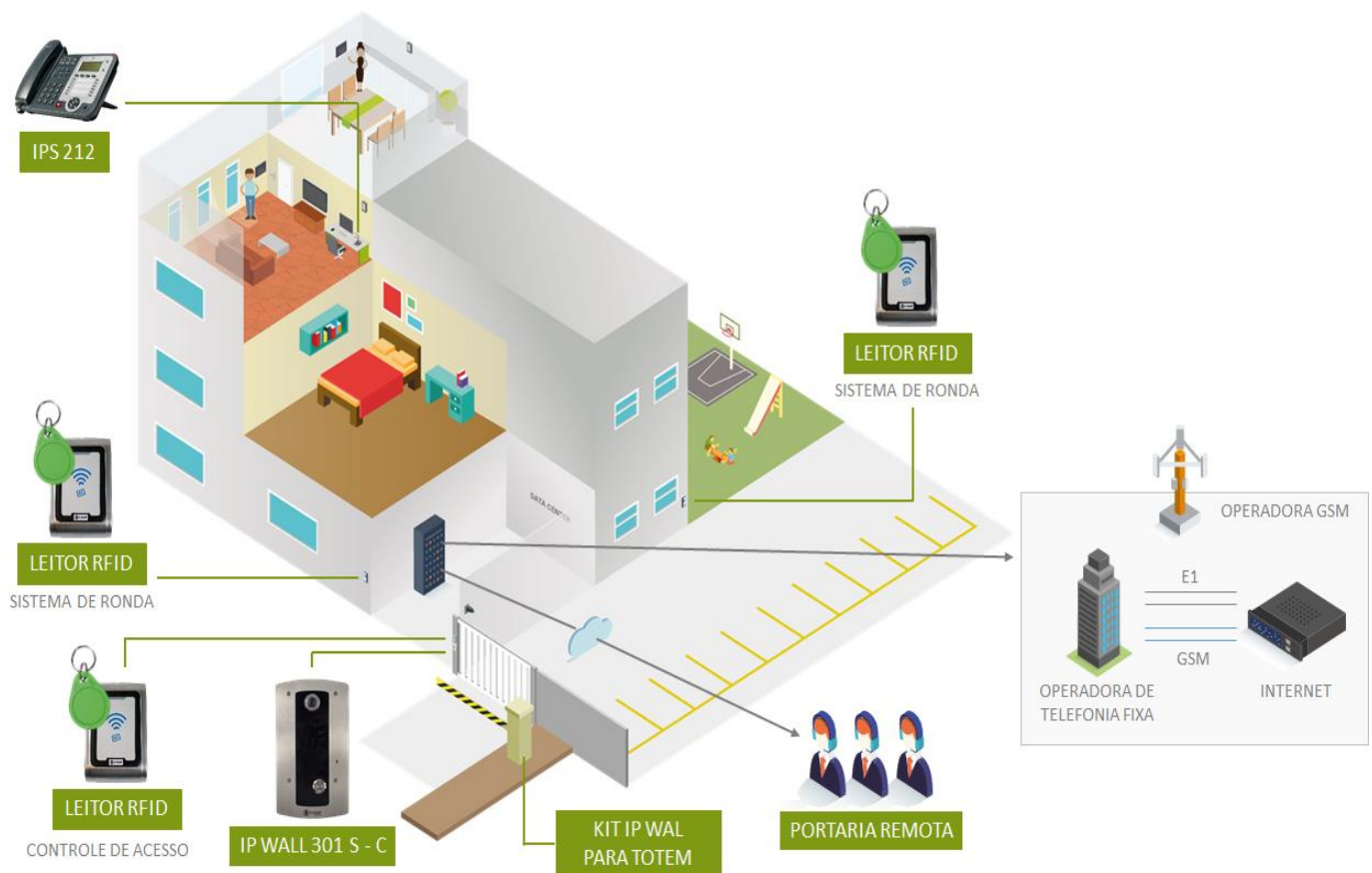
- Garantia total (legal + garantia Khomp): 1 ano
  - Garantia legal: 90 dias
  - Garantia Khomp: 9 meses
- Indústria certificada ISSO 9001

## Características da câmera IP integrada

- Resolução de 960p ou 720p
- Captura de imagens em formato JPEG
- Sensor de imagem 1/3", 1.3 MP
- Varredura progressiva CMOS (AR0130)
- Codec de vídeo suportado: H.264
- Suporte à RTSP e ONVIF
- Detecção de movimento
- Máscara de privacidade: 4 áreas programáveis
- Idiomas: português, espanhol e inglês
- Distância focal de 2,1 mm ±5%
- Back Focal Length (BFL) de 3.79 mm (include 0.8 mm IRCUT & Cover Glass)

- Flange Focal Distance (FFD) de 3.5 mm (include 0.8 mm IRCUT & Cover Glass)
- Círculo de imagem de  $\Phi$  6.3 mm
- Alcance focal a partir de 0,2 m
- Lente varifocal
- Ajuste de imagem: brilho, contraste, saturação, controle de luz de fundo e sharpness
- Balanço em branco
- Função espelho: rotação vertical e horizontal
- Day/Night automático
- Wide Dynamic Range (WDR)

## Modelo de aplicação



ENABLING TECHNOLOGY

Contate-nos



+55 (48) 3722.2900

comercial@khomp.com

Rua Joe Collaço, 253, Florianópolis  
CEP 88037-010 – Santa Catarina, Brasil