

Intercomunicador IP com vídeo chamadas



Principais características

- Comunicador eletrônico de voz via SIP
- Abertura da porta a partir de qualquer comunicador VoIP
- Perfeita integração com Asterisk®
- Sensor de abertura de porta
- Possibilidade de Leitor RFID integrado com wiegand
- Modo de visualização diurno e noturno
- Gabinete de aço escovado, protegido contra jatos potentes de água (IP66)
- Os porteiros IP da Khomp utilizam o User Datagram Protocol (UDP) para enviar e receber informações

Aplicações

- Porteiro eletrônico integrado via VoIP
- Comunicador IP de parede para comunicação entre ambientes através de chamadas via SIP em alta voz
- Automação para controle e acionamento de dispositivos
- Intercomunicador para sistemas de segurança
- Ponto de controle de acesso para sistema de segurança

Recursos opcionais

- **P** - Power over Ethernet (POE 802.3af)
- **V** - Licença de vídeo
- **R** - Leitor RFID 125 KHz ou 13,56 MHz (frequência opcional)
- **B** - Keypass (Bluetooth™)

Visão geral

O IP Wall é um comunicador IP com inteligência embarcada. Possui um eficiente viva-voz, opção para leitor RFID, licença de vídeo para uso de câmera externa e opção para uso em redes PoE. Pode ser utilizado como porteiro eletrônico (casas, escritórios, sistemas multifamiliares de edifícios e condomínios, escolas, totens para intercomunicação, cancelas de estacionamento, hospitais), controle de acesso, telefone IP de parede, intercomunicador em sistemas de segurança ou automação.

Conectando-se como um ramal SIP de um PBX IP local ou diretamente a outro dispositivo IP remoto. Sua configuração é feita em um servidor Web no próprio aparelho, acessível de qualquer navegador padrão.

Com leitor RFID integrado, obtém-se a vantagem de ter a estrutura de leitor e intercomunicação, proporcionando uma instalação fácil e prática, e um ambiente mais limpo com design moderno.

As versões com câmera de vídeo integrada possibilitam a videoconferência com a estrutura customizada em um único dispositivo, auxiliando na instalação do sistema e atribuindo uma interface tecnológica atual.

Com todas estas opções, o IP Wall se mostra uma importante ferramenta para diversos cenários de integração via SIP, proporcionando uma vasta gama de integrações, inclusive possíveis integrações para as requisições de IoT.

Modelos disponíveis

- **IP Wall 301 S** - modelo sobrepor com tecla programável.
- **IP Wall 312 S *** - modelo sobrepor com teclado programável.

* Não é possível utilizar as opções C e R em conjunto no modelo IP Wall 312 S

Especificações técnicas

Funcionalidades

- Abertura de porta por ordem remota por comandos via DTMF ou SIP Notify
- Interface de comunicação wiegand para conexão de leitores RFIDs
- Relé de contato seco para controle de acesso, permitindo acesso sob qualquer extensão do PBX
- Controle de volume individual para microfone e alto-falante
- Integração LAN / PBX-IP SIP com servidor Web interno para configuração
- Controle de acesso opera de forma Stand Alone, SIP e utilizando banco de dados SQL
- Perfeita integração com Asterisk®
- Sensor de abertura de porta
- Suporte a RFID
- Uso em redes PoE (Power over Ethernet) mediante licença opcional que pode ser adquirida somente na compra do produto
- Abertura de porta pelo smartphone** via Bluetooth™
- Suporte a chamadas de vídeo*** (vide lista de câmeras homologadas). Suporte a vídeo habilitado nos modelos por licença de vídeo opcional

** Para utilizar esta função, o IP Wall deve estar equipado com **B** - Keypass (Bluetooth™). Este item opcional agrega valor ao produto.

*** Câmeras homologadas

- **Grandstream** GXV3611_HD; GXV3672_HD_36; GXV3601_HD
- **Vivotek** IP-8161
- **TP-Link** TL-SC3430

Características do leitor RFID

- Frequência de operação: 125 KHz ou 13,56 MHz

Características da placa IP Wall****

- Codec de áudio suportado: G.711 A-law e U-law
- Codec de vídeo suportado: H.264
- Protocolos VoIP utilizados: SIP e RTP
- Controle de acesso com suporte ao protocolo wiegand
- Detecção e geração de DTMF (padrão RFC 2833)
- Potência da saída de áudio: 2 W
- Distância de Identificação do RFID: 1 a 5 cm
- Distância máxima de 100 m para o cabeamento

**** A placa IP Wall é parte integrante do comunicador IP Wall e também do Kit IP Wall.

Físico/Ambiental

- À prova de jatos potentes de água (grau de proteção: IP66)
- Alimentação: 12 VDC / 1 A
- Saída dos relés:
 - 125 VAC / 20 A
 - 220 VAC / 10 A
 - 14 VDC / 20 A
- Temperatura máxima de operação: 50 °C
- Modelos disponíveis para sobrepor no local de operação (parede)
- Dimensões: 118x204x35 mm

Garantias e certificações

- Garantia total (legal + garantia Khomp): 1 ano
- Garantia legal: 90 dias
- Garantia Khomp: 9 meses
- Indústria certificada ISO 9001

Imagens do produto

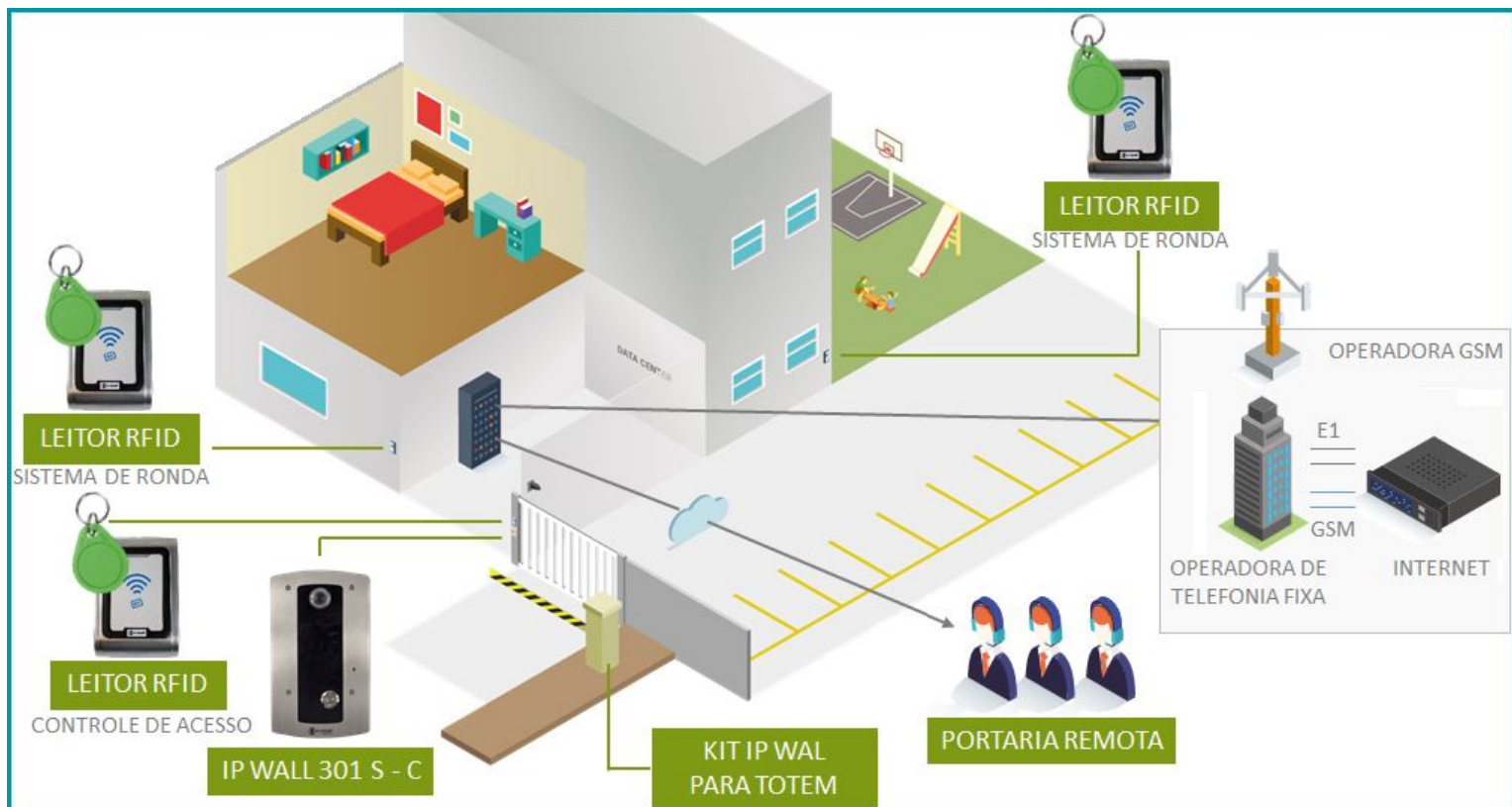


Legenda: Parte frontal dos modelos IP Wall 301 S, IP Wall 301 SR e IP Wall 312 S.



Legenda: Visão lateralizada dos modelos IP Wall 301 S e IP Wall 312 S (respectivamente).

Modelo de aplicação



Legenda: Ambiente corporativo com portaria local automatizada.