

# Intercomunicador IP multiuso



## Principais características

- Comunicador eletrônico de voz via SIP
- Abertura da porta a partir de qualquer comunicador VoIP
- Controle de acesso por Smartphone via Bluetooth™
- Perfeita integração com Asterisk®
- Sensor de abertura de porta
- Opção com Leitor RFID integrado de 13,56 Mhz
- 2 relés de contato seco para controle de acesso e acionamentos
- Resistente à água (IP66)

## Aplicações

- Porteiro eletrônico integrado via VoIP
- Comunicador IP de parede para comunicação entre ambientes através de chamadas via SIP em alta voz
- Automação para controle e acionamento de dispositivos
- Intercomunicador para sistemas de segurança
- Ponto de controle de acesso para sistema de segurança

## Recursos opcionais

- **P** - Power over Ethernet (POE 802.3af)
- **V** - Licença de vídeo
- **R** - Leitor RFID 13,56 MHz
- **B** - Keypass (Bluetooth™)

## Visão geral

O IP Wall é um comunicador IP com inteligência embarcada. Possui um eficiente viva-voz, opção para leitor RFID, licença de vídeo para uso de câmera externa, opção para uso em redes PoE e possibilidade de controle pelo smartphone via Bluetooth™. Pode ser utilizado como porteiro eletrônico (casas, escritórios, sistemas multifamiliares de edifícios e condomínios, escolas, totens para intercomunicação, cancelas de estacionamento, hospitais), controle de acesso, telefone IP de parede, intercomunicador em sistemas de segurança ou automação.

Conectando-se como um ramal SIP de um PBX IP local ou diretamente a outro dispositivo IP remoto. Sua configuração é feita em um servidor Web no próprio aparelho, acessível de qualquer navegador padrão.

## Modelos disponíveis

- **IP Wall 201 DG** (Dark Grey) - cinza escuro
- **IP Wall 201 BC** (Bicolor) - base cinza e frontal cinza claro
- **IP Wall 201 LG** (Light Grey) - cinza claro

## Especificações técnicas

### Funcionalidades

- Abertura de porta por ordem remota por comandos via DTMF ou SIP Notify
- 2 interfaces de comunicação wiegand para conexão de leitores RFIDs
- 2 relés de contato seco para controle de acesso e acionamentos
- Controle de volume individual para microfone e alto-falante
- Integração LAN / PBX-IP SIP com servidor Web interno para configuração
- Controle de acesso opera de forma Stand Alone, SIP e utilizando banco de dados SQL
- Perfeita integração com Asterisk®
- Sensor de abertura de porta
- Suporte a RFID
- Uso em redes PoE (Power over Ethernet) mediante licença opcional que pode ser adquirida somente na compra do produto
- Abertura de porta pelo smartphone\* via Bluetooth™
- Suporte a chamadas de vídeo\*\* (vide lista de câmeras homologadas). Suporte a vídeo habilitado nos modelos por licença de vídeo opcional

\* Para utilizar esta função, o IP Wall deve estar equipado com **B** - Keypass (Bluetooth™).

\*\* Consulte o [Manual IP Wall](#) para observar a lista de câmeras homologadas.

### Características do leitor RFID

- Frequência de operação: 13,56 MHz

### Características da placa IP Wall\*\*\*

- Codec de áudio suportado: G.711 A-law e U-law
- Codec de vídeo suportado: H.264
- Protocolos VoIP utilizados: SIP e RTP
- Controle de acesso com suporte ao protocolo wiegand
- Detecção e geração de DTMF (padrão RFC 2833)
- Potência da saída de áudio: 2 W
- Distância de Identificação do RFID: 1 a 5 cm
- Distância máxima de 100 m para o cabeamento

\*\*\* A placa IP Wall é parte integrante do comunicador IP Wall e também do Kit IP Wall.

### Físico/Ambiental

- À prova de chuva e respingos de água (grau de proteção: IP66)
- Temperatura máxima de operação: 50 °C
- Modelos disponíveis para sobrepor no local de operação (parede)
- Dimensões: 118 x 204 x 35 mm
- Alimentação: 12 VDC / 1 A
- Carga nominal dos relés\*\*\*\*:

  - 125 VAC / 20 A
  - 220 VAC / 10 A
  - 14 VDC / 20 A

\*\*\*\* Os relés não fornecem alimentação.

### Garantias e certificações

- Garantia total (legal + garantia Khomp): 1 ano
- Garantia legal: 90 dias
- Garantia Khomp: 9 meses
- Indústria certificada ISO 9001

## Imagens do produto

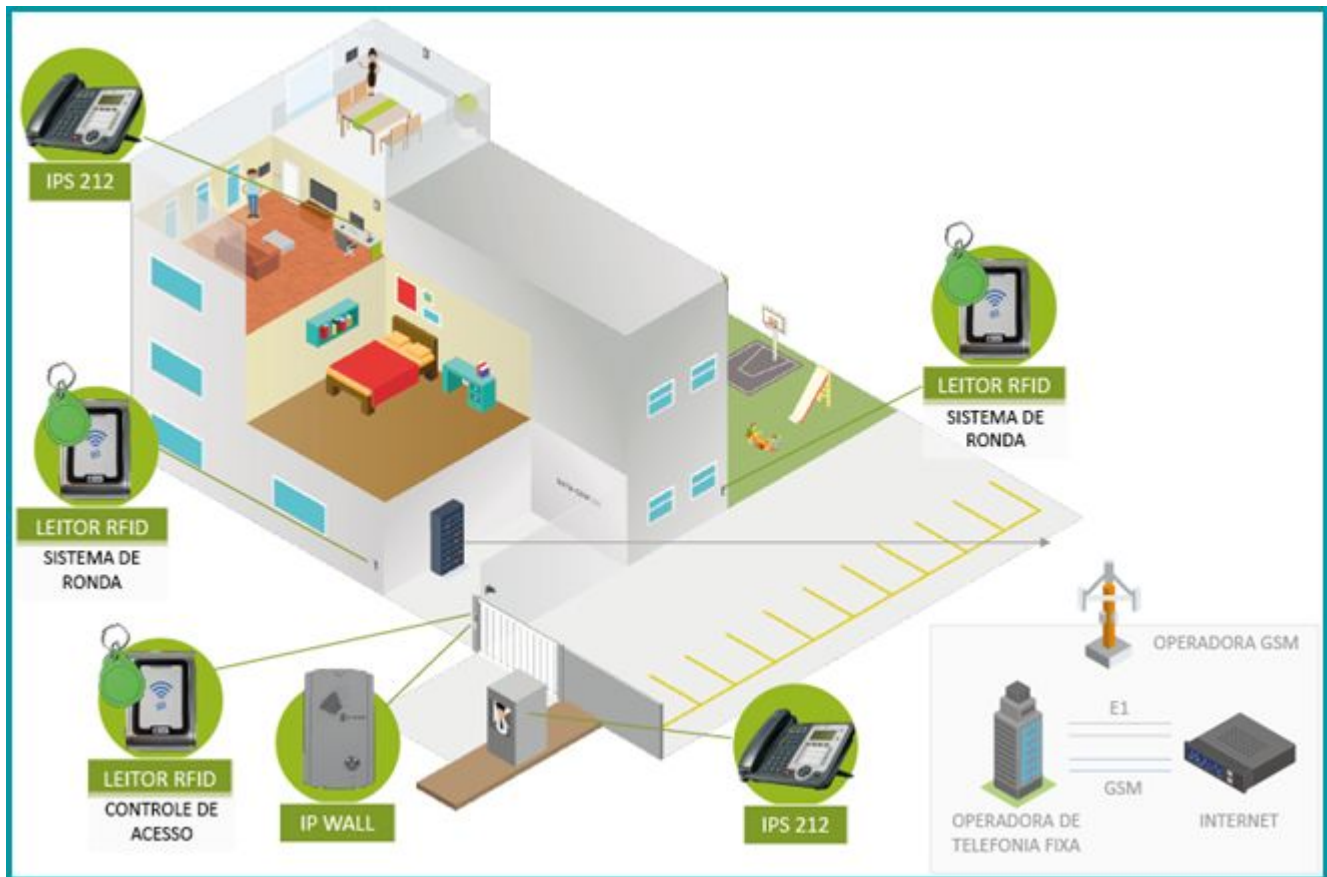


**Legenda:** Modelo *IP Wall 201 BC - R* (com leitor RFID).



**Legenda:** Modelo *IP Wall 201 BC* (frente e verso).

# Modelo de aplicação



**Legenda:** Ambiente de condomínio com portaria local automatizada.