

Anunciador de ambiente IP com protocolo SIP

FEATURES

- Alto falante SIP com suporte a PoE
- Saída de áudio com 13 W de potência e uma entrada de áudio para microfone
- Processamento de áudio full duplex com AEC
- Registro como extensão do PABX IP
- Registro de até 3 contas SIP
- Suporte para até 20 grupos para multicast RTP

Visão geral

O Speaker Wall foi desenvolvido para integrar plataformas de paging e intercomunicação em geral.

Além de contar com um hardware robusto e confiável, o Speaker Wall é versátil e inovador, possui excelente qualidade de áudio e a possibilidade de integração com plataformas legadas.

Suporta até 3 contas SIP registradas simultaneamente e até 20 grupos para multicast



APLICAÇÕES

- Paging system para as áreas comuns de ambientes corporativos, tais como:
- Chamada/Busca de pessoas
- Anúncios de promoções em comércio
- Anúncios de emergências

RTP, conferindo grande possibilidade de operação, com grupos de dispositivos ou de forma isolada no sistema.

O Speaker Wall dispõe ainda de uma Interface Web amigável, fácil de configurar e que assegura praticidade da manutenção e acompanhamento do desempenho do produto.

Especificações técnicas

Interface Web

- Configuração
- Status do sistema
- Módulo de diagnóstico
- Controle de acesso à interface por usuário

Protocolos e codecs suportados

- SIP V1 e V2 (RFC 2543 e 3261)
- DNS SRV (RFC 3263)
- STUN
- DTMF: in-band, RFC 2833 e SIP INFO
- Rede: estático, DHCP e PPPoE
- DNS, TFTP, FTP, NAT/DHCP, SIP QoS
- G.711u/A, G.729A, G.723.1, G.726, G.722 e iLBC

Garantias e certificações

- Garantia total (legal + garantia Khomp): 1 ano
 - Garantia legal: 90 dias
 - Garantia Khomp: 9 meses
- Indústria certificada ISO 9001

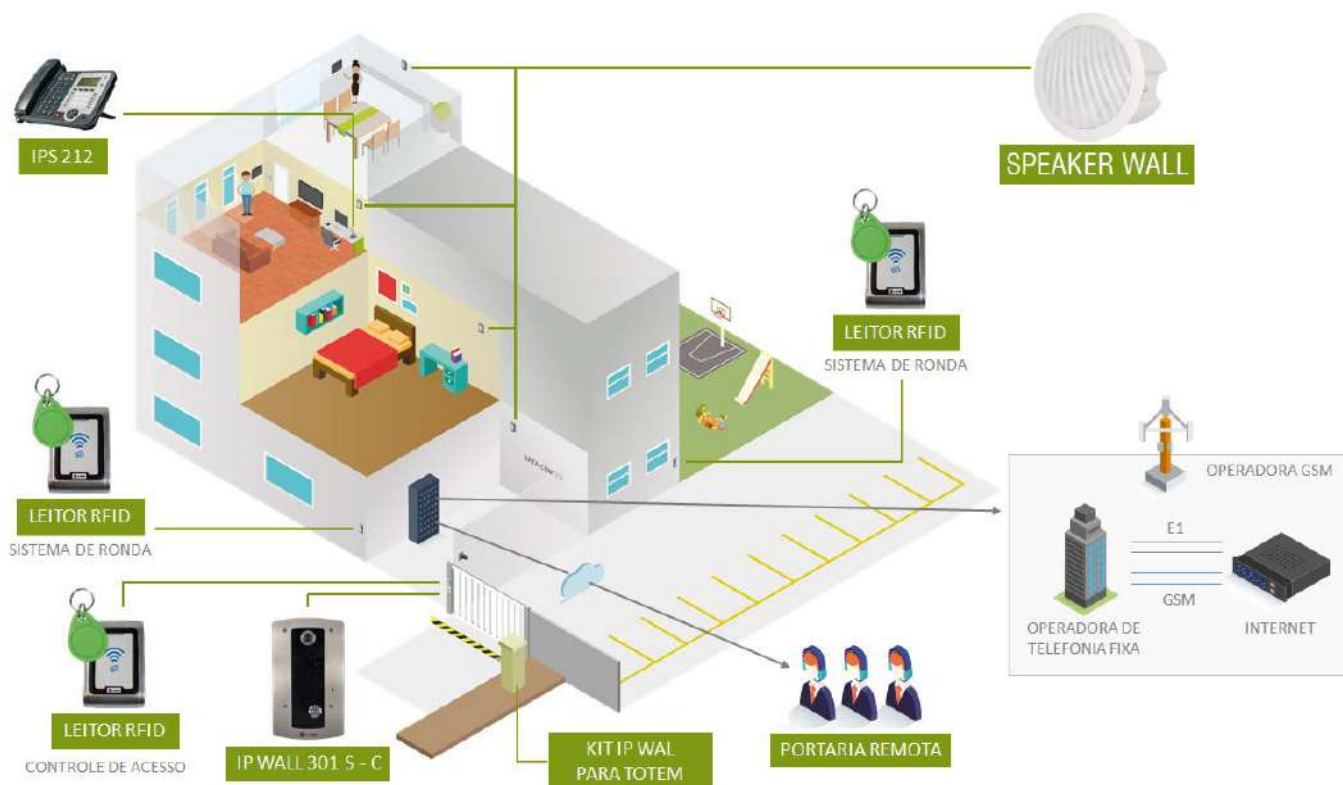
Segurança

- VLAN (802.1pq), LLDP, VPN, TLS e AES

Características físicas

- LEDs de indicação de estado
- Configuração externa de volume
- Interface LAN fast Ethernet 10/100 Mbps com conector RJ45
- Potência do alto falante: 13 W
- Fonte de alimentação 12 V / 1 A (vendida separadamente)
- Diâmetro total de 212 mm
- Diâmetro secundário de 174 mm
- Altura total de 160 mm
- PoE (802.3af)
- Classe 0 (classe default)
- Para até 15 W

Modelo de aplicação



ENABLING TECHNOLOGY

Contate-nos

+55 (48) 3722.2900

comercial@khomp.com

Rua Joe Collaço, 253, Florianópolis
CEP 88037-010 – Santa Catarina, Brasil